



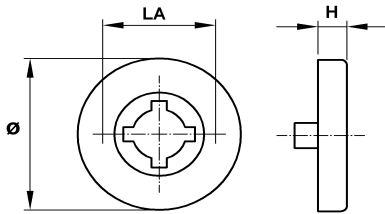
Produkt - Datenblatt

Rosetten 38 für Drücker / Knopf

WILHELM MAY GMBH - Baubeschlagfabrik

Gießereistraße 3, D-42551 Velbert

Telefon 020 51 / 28 37 -0 Telefax 020 51 / 28 37 30



Oberflächenverfügbarkeit



Alu eloxiert
Alu RAL beschichtet



Niro
Niro Messing PVD



Niro Bronze PVD
Niro Anthrazit PVD

Materialien:

Rosettenunterteil: Druckguß Z410 in verzinkter Ausführung

Alu - Rosettenabdeckung: Aluminiumblech Al Mg 3

Niro - Rosettenabdeckung: Edelstahlblech 1.4301

Rosette 38 runde Abdeckung

Rosette	Oberfläche						ø	H	LA	ø Nocken	Vorstand Nocken	Gewinde	ø Bohrung
Aussen M5	Al	Ra	Al	Me	Br	An	55	10	38	9,5	8	M5	-
Innen	Al	Ra	Al	Me	Br	An	55	10	38	9,5	8	-	5,5